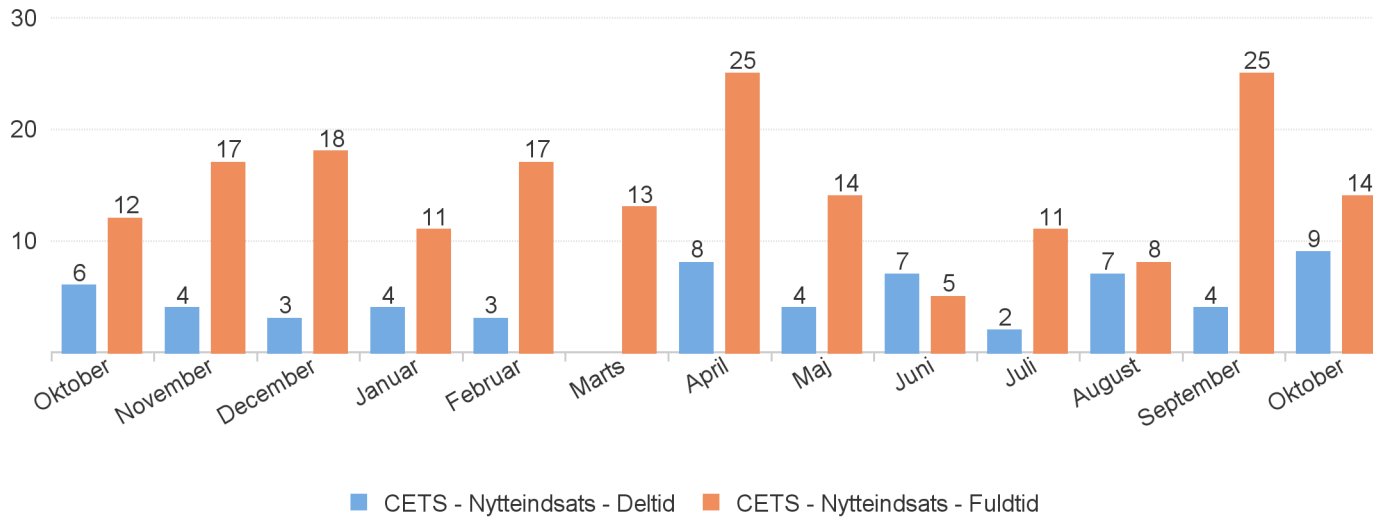




Nytteindsats: CETS - Antal borgere startet i placering

Opdateringsdato 01-11-2024

Antal borgere startet i placering pr. måned



Borgere startet i nytteindsats - seneste 13 måneder

251

CETS - Nytteindsats - Deltid

61

CETS - Nytteindsats - Fuldtid

190

Målgruppe i placering

Antal startede placeringer

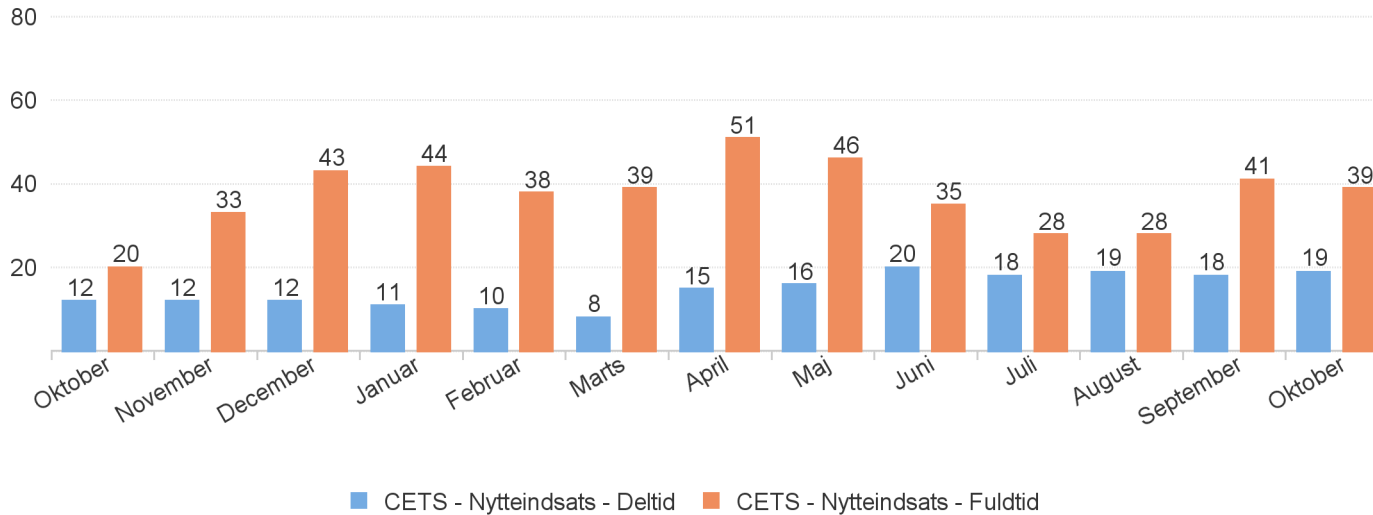
6.2 - Jobparat kontanthjælps- og overgangsydelsesmodtager	166
6.3 - Aktivitetsparat kontanthjælps- og overgangsydelsesmodtager	50
6.4 - Uddannelsesparat uddannelseshjælps- og overgangsydelsesmodtager	13
INT-SHP - Selvforsørgelses- og hjemrejseydelsesmodtager i program	11
6.5 - Aktivitetsparat uddannelseshjælps- og overgangsydelsesmodtager	6
6.1 - Dagpengemodtager	5
6.6 - Sygedagpengemodtager	
6.8 - Rehabilient	



Nytteindsats: CETS - Borgere i placering pr. måned - seneste 13 måneder

Opdateringsdato 01-11-2024

Antal borgere i placering pr. måned



Antal borgere i nytteindsats - seneste 13 måneder

224

CETS - Nytteindsats - Deltid

62

CETS - Nytteindsats - Fuldtid

168

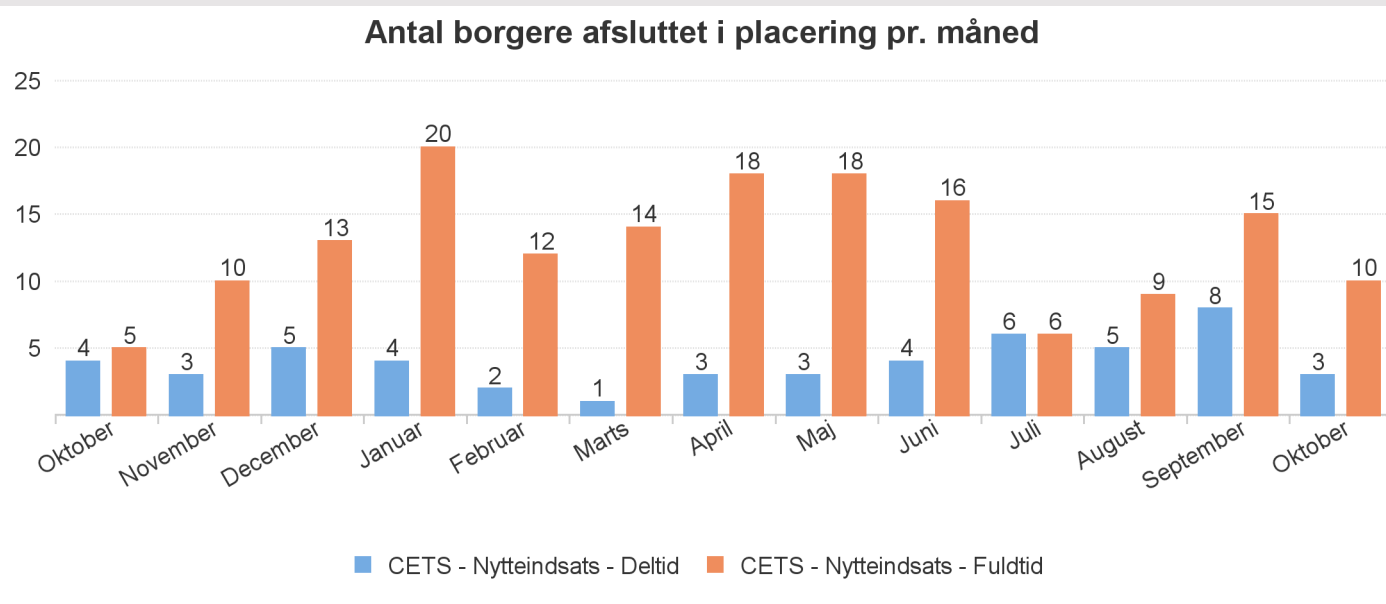
Målgruppe i placering

antal personer - placeringer 2023

6.2 - Jobparat kontanthjælps- og overgangsydelsesmodtager	144
6.3 - Aktivitetsparat kontanthjælps- og overgangsydelsesmodtager	57
6.4 - Uddannelsesparat uddannelseshjælps- og overgangsydelsesmodtager	14
INT-SHP - Selvforsørgelses- og hjemrejseydelsesmodtager i program	13
6.1 - Dagpengemodtager	6
6.5 - Aktivitetsparat uddannelseshjælps- og overgangsydelsesmodtager	4
6.6 - Sygedagpengemodtager	1
6.8 - Rehabilient	1

Nytteindsats: CETS - Borgere afsluttet i nytteindsats - seneste 13 måneder

Opdateringsdato 01-11-2024



Antal borgere afsluttet i nytteindsats - seneste 13 måneder

186

Antal afsluttede placeringer i nytteindsats - seneste 13 måneder

217

CETS - Nytteindsats - Deltid

48

CETS - Nytteindsats - Fuldtid

142

Målgruppe i placering	Antal afsluttede placeringer
6.6 - Sygedagpengemodtager	
6.2 - Jobparat kontanthjælps- og overgangsydelsesmodtager	134
6.3 - Aktivitetsparat kontanthjælps- og overgangsydelsesmodtager	50
INT-SHP - Selvforsørgelses- og hjemrejseydelsesmodtager i program	14
6.4 - Uddannelsesparat uddannelseshjælps- og overgangsydelsesmodtager	9
6.1 - Dagpengemodtager	5
6.5 - Aktivitetsparat uddannelseshjælps- og overgangsydelsesmodtager	4
6.8 - Rehabilient	1



Nytteindsats: CETS - Borgere afsluttet i nytteindsats - afslutningsårsager

Opdateringsdato	01-11-2024
-----------------	------------

Antal borgere med afsluttet placering	Personer uden aktiv sag	Personer med aktiv sag
186	74	112

Alle personer som har deltaget i nytteindsats

Antal/andel af personer afsluttet til ordinært arbejde	Antal/Andel personer afsluttet til Ordinær uddannelse	Antal/Andel personer med øvrige afslutningsårsager	Antal/Andel borgere fortsat tilknyttet jobcentret
44	3	27	112
24%	2%	15%	60%

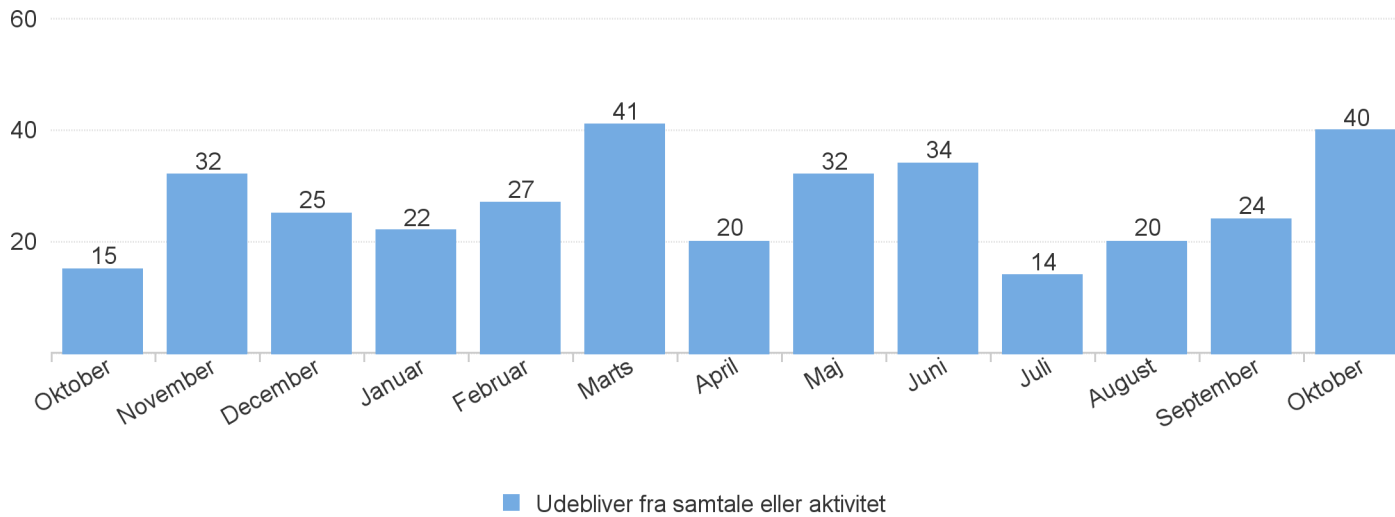
"Øvrige afslutningsårsager indeholder bl.a. borgere som:

- Har trukket sin ansøgning om hjælp tilbage.
- Er flyttet.
- Ikke stod til rådighed.
- mm."

Nytteindsats: CETS - Borgere Partshørt/Sanktioneret under nytteindsats

Opdateringsdato 01-11-2024

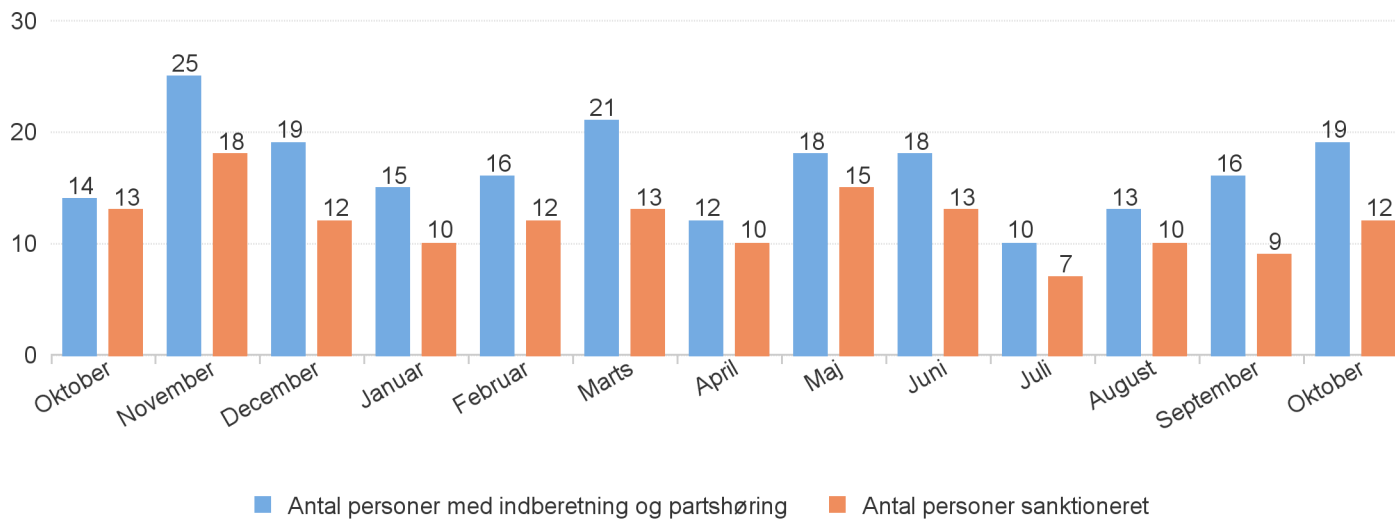
Antal indberetninger og partshøringer



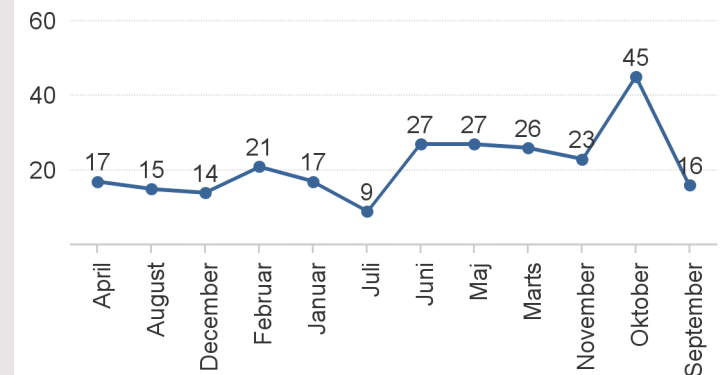
Antal indberetninger og partshøringer	Antal sanktioner	Sanktionsandel
346	257	74,28%

Antal personer med indberetning og partshøring	Antal personer sanktioneret	Sanktionsandel
102	74	72,55%

Unikke personer med indberetninger/partshøringer eller sanktion



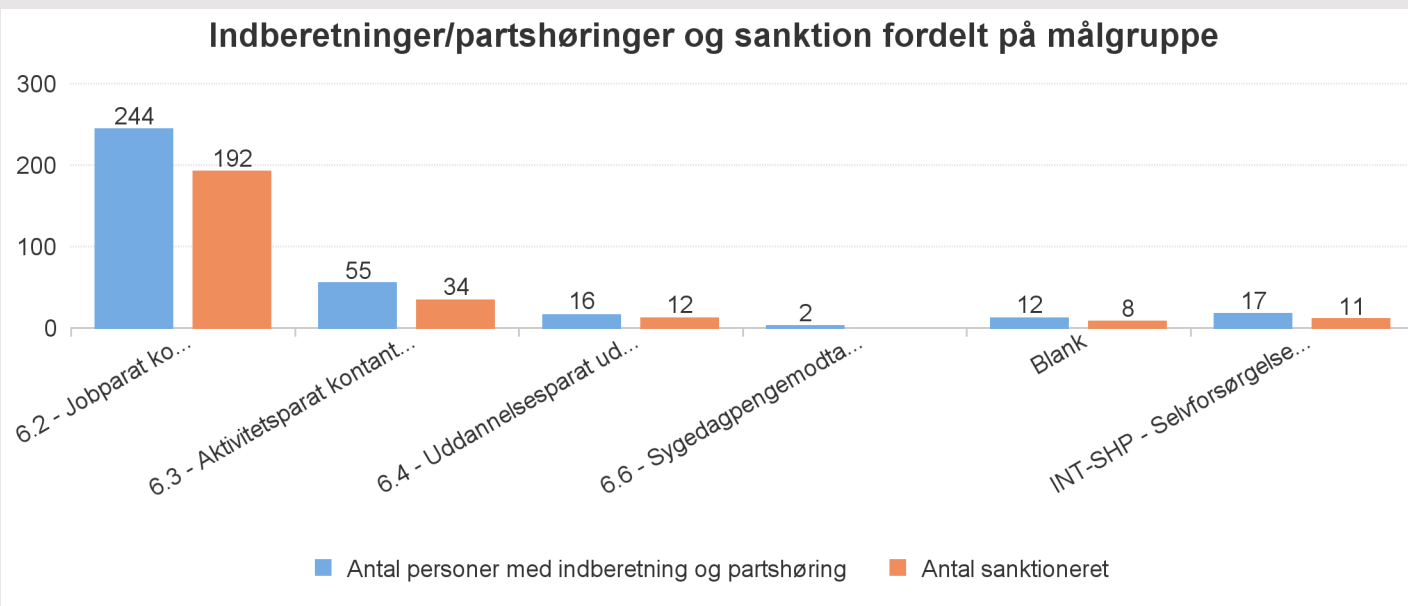
Sanktioner pr. måned





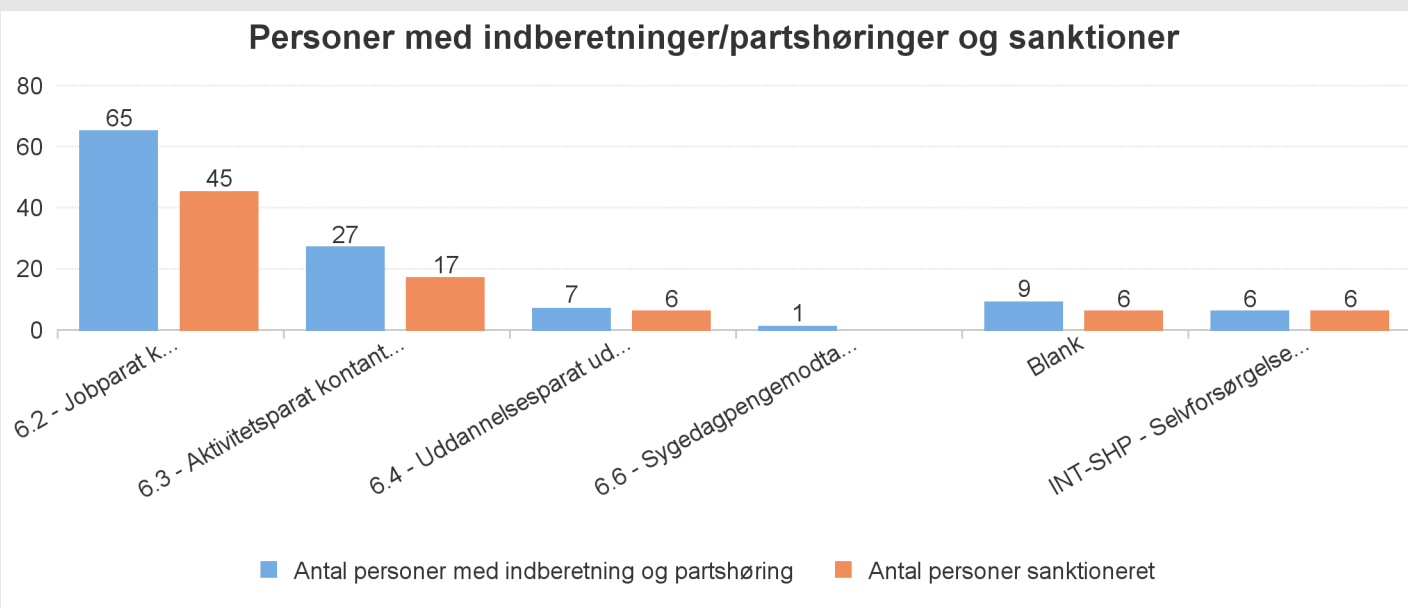
Nytteindsats: CETS - Borgere Partshørt/Sanktioneret under nytteindsats - målgruppefordelt

Opdateringsdato 01-11-2024



Antal indberetninger og partshøringer	Antal sanktioner	Sanktionsandel
346	257	74,28%

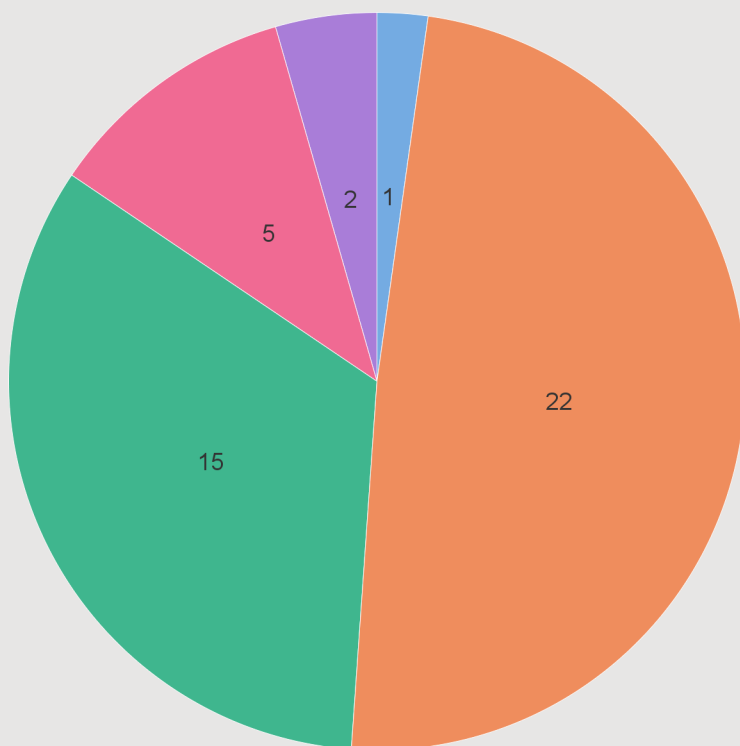
Antal personer med indberetning og partshøring	Antal personer sanktioneret	Sanktionsandel
102	74	72,55%



Nytteindsats: CETS - Borgere i aktiv placering pr. 01-11-2024

Antal borgere i nytteindsats	CETS - Nytteindsats - Deltid	CETS - Nytteindsats - Fuldtid
45	16	29

Borgere fordelt på målgruppe



- 6.1 - Dagpengemodtager
- 6.2 - Jobparat kontanthjælps- og overgangsydelsesmodtager
- 6.3 - Aktivitetsparat kontanthjælps- og overgangsydelsesmodtager
- 6.4 - Uddannelsesparat uddannelseshjælps- og overgangsydelsesmodtager
- 6.5 - Aktivitetsparat uddannelseshjælps- og overgangsydelsesmodtager

Nuværende varighed i uger for aktive forløb	Antal personer
0	6
1	5
2	7
3	3
4	1
5	5
6	3
7	1
8	4
9	1
10	3
11	1
12	1
15	1
18	1
23	1



Nytteindsats: CETS - Borgere i aktiv placering - Partshøring og sanktion

Opdateringsdato 01-11-2024

Antal personer med indberetninger og partshøringer	Antal personer sanktioneret	Sanktionsandel
18	14	77,78%

Antal indberetninger og partshøringer	Antal sanktioneret	Sanktionsandel
90	69	76,67%

